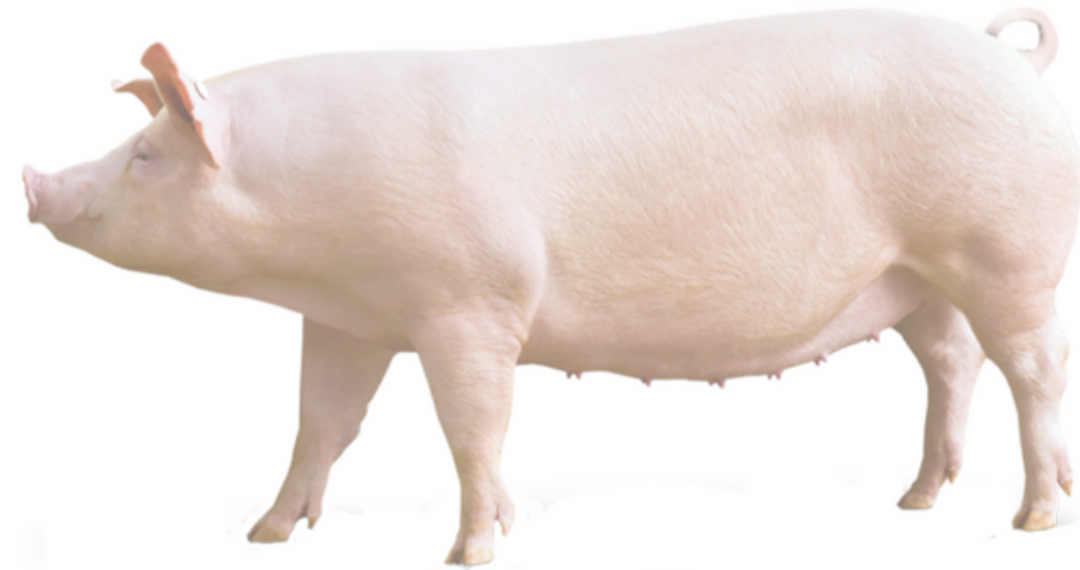
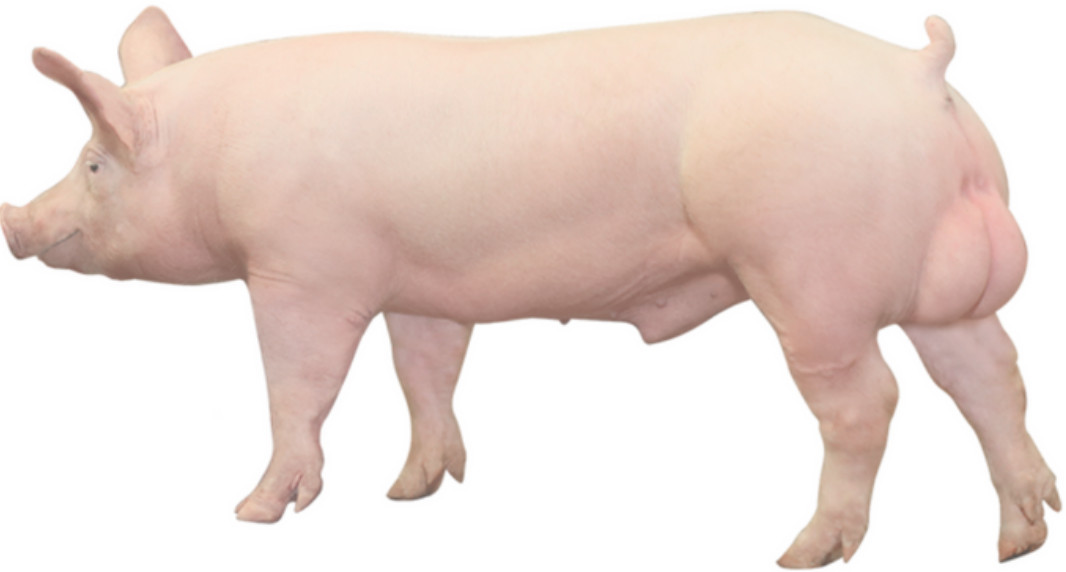


GENUS

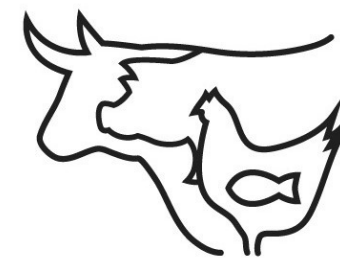
Granjas rentables y eficientes

CATALOGO 2023



PIC®

PIC®337



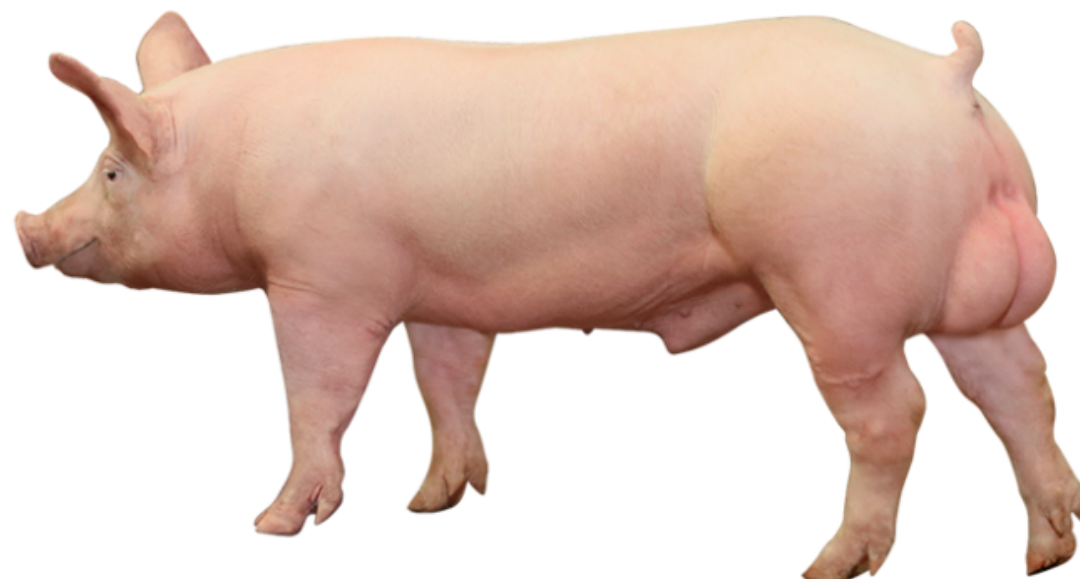
GENUS
Granjas rentables y eficientes

El líder de la industria por su excelente rendimiento.

El semental líder en el mundo y el más vendido a nivel global, el PIC®337 es conocido por maximizar las ganancias a través de toda la cadena porcina.

Proporcionando un desempeño excepcional a través de:

- Conversión alimenticia superior.
- Un excelente desempeño a pesos altos.
- Ganancias en carne magra.
- Alto valor de la canal.



los competidores en cuanto a ganancias, con la CA como un diferenciador clave.

Ventaja Económica PIC337



El PIC337 presenta fortalezas más allá de la producción El PIC337 presenta más valor en canal

		PIC337	Competitor D
Valor de la canal	Rendimiento	74%	73%
	Grasa dorsal (mm/inch)	17.0/0.67	18.4/0.72
	Profundidad de Lomo (mm/inch)	68.8/2.71	63.2/2.49
	Canal Magra	57%	55%

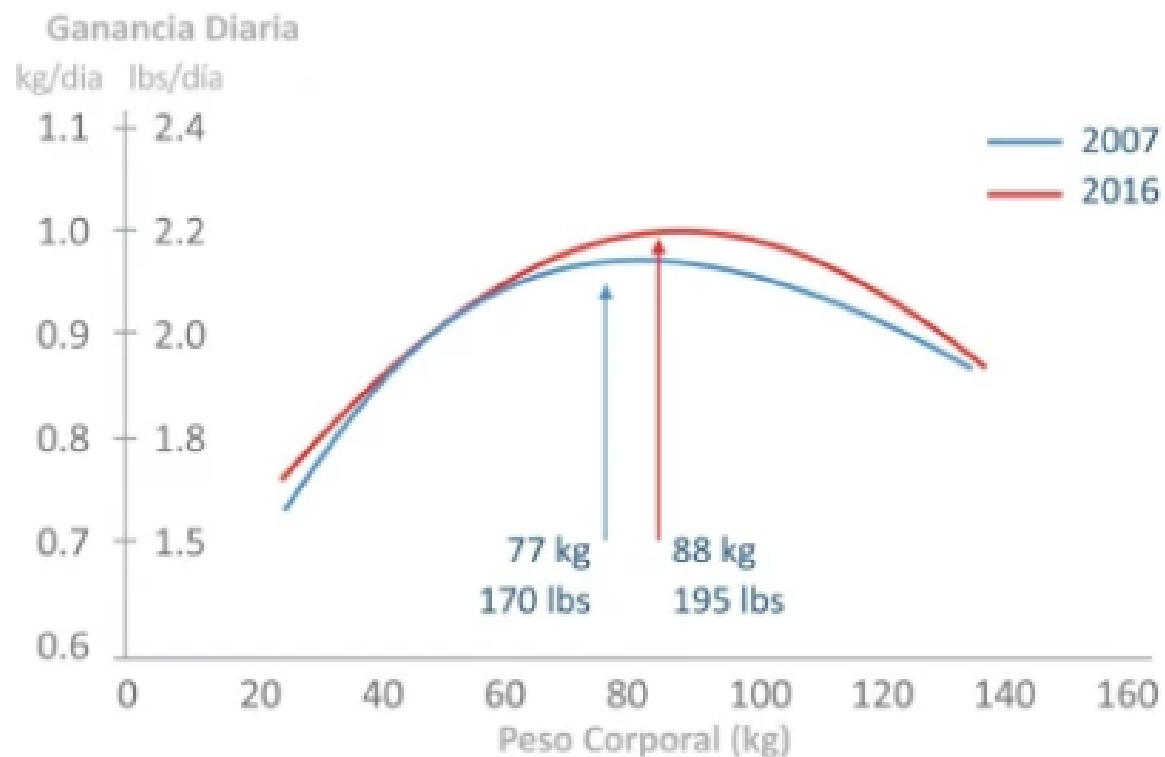
El PIC337 cuenta con una excelente calidad de carne

		PIC337	Competitor C
Calidad de la carne	Color	4.2	4.1
	pH	5.7	5.7
	Marmoleo	3.4	2.9

Desempeño Excepcional a Pesos Altos

Curva de Crecimiento de la progenie del PIC®337

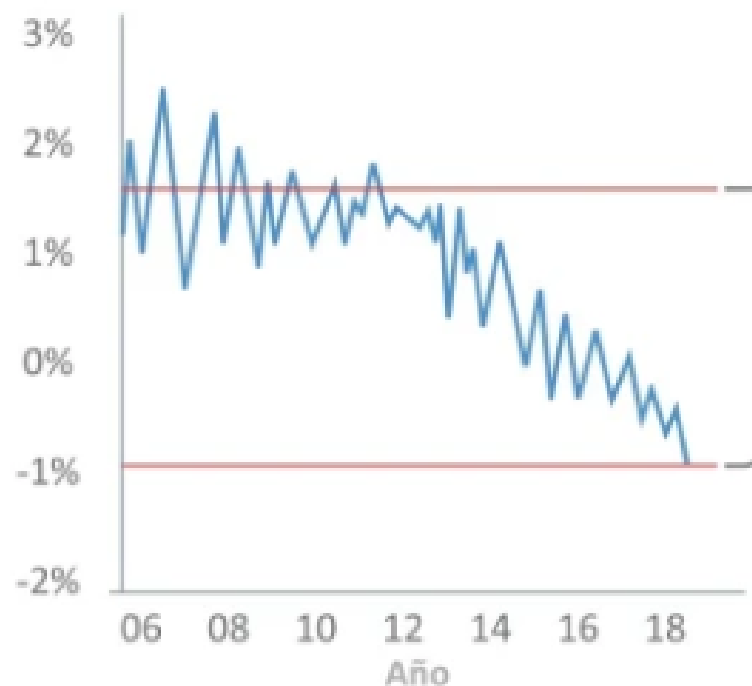
El máximo depósito de proteínas se convirtió en un 15% más de peso.



Mejoramiento robusto del PIC®337

Mortalidad de Destete a venta con tendencias de núcleo genético

Destete a venta mortalidad

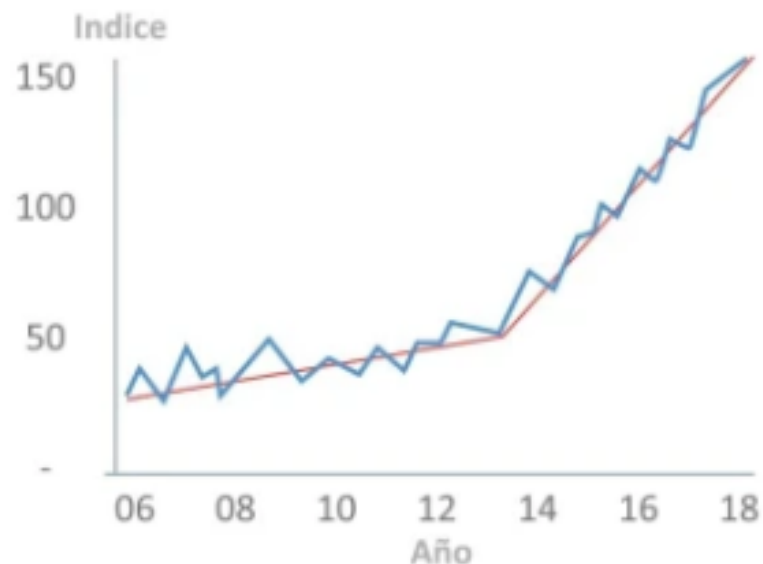


~2.5% de mejoramiento de la mortalidad del destete a venta (USD \$4/cerdo)

Nota: El eje vertical está normalizado a partir de un promedio cero de 2016-2018.

Indice genético del PIC®337

Incremento del índice en 19 puntos por año en un mejoramiento de ganancia potencial de USD \$2 por cerdo a beneficio por año.



Potencial Genético sin Igual en el Flujo

Desempeño de un 10% superior en sementales de núcleo genético (Crecimiento-Finalización)

Ganancia
diaria
promedio

1.34 kg por día
2.95 lbs por día

Mejoramiento por año en
poblaciones de líneas puras:
15 gramos/día
(0.03 lbs/día)

Conversión
alimenticia

1.63

Mejoramiento por año en
poblaciones de líneas puras:
0.02

PIC®

PIC Camborough®



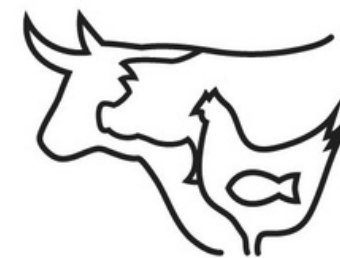
Desempeño inigualable, logrado de manera eficiente.

Camborough® es la hembra líder en el mercado, es la opción ideal para los porcicultores que buscan una cerda de bajo mantenimiento y alto desempeño que produzca más cerdos uniformes a pesos más altos.

La Camborough® crea valor en cada eslabón de la cadena de carne de cerdo, incluyendo:

- Un menor costo por cerdo destetado.
- Contribuye a una progenie de alto desempeño.
- La habilidad de tener un buen desempeño en distintos ambientes.



PIC®**GENUS**

Más días productivos

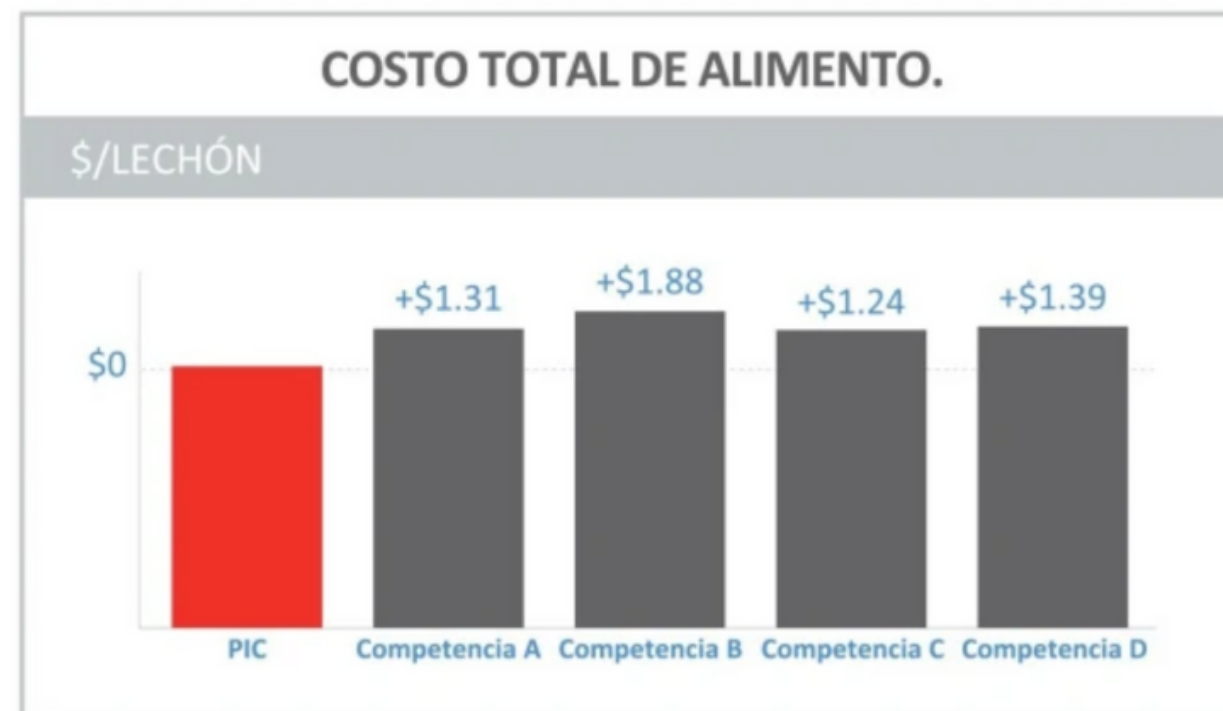
La Camborough® alcanza la pubertad más joven y tiene un intervalo destete – esto más corto, para poderla reproducir más pronto y más rápido. Como resultado, la Camborough® impulsa la eficiencia del hato de cerdas con más días productivos en toda su vida.

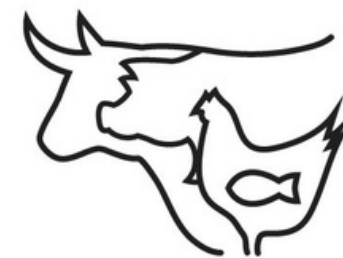
	Camborough®	Competencia A
Edad al 1er servicio	>203 días	240-250 días
Peso al 1er servicio	135-150 kg 298-331 lb	150-170 kg 331-375 lb

* Una mayor cantidad de días productivos puede impactar hasta \$40 usd por cerda primeriza ó \$1 usd por cerdo. Esto se basa en una edad más temprana al servicio, lo cual resulta en menos espacio y requerimientos de alimento para un costo general de mantenimiento más bajo.

Costo de alimento más bajo

La Camborough® muestra ventaja en el uso de alimento por cerdo destetado en comparación con cerdas competitivas, lo cual indica su eficiencia alimenticia superior. En promedio, la Camborough® come 220 lbs (100 kgs) menos de alimento al año que las cerdas competitivas.





Contribución para una progenie de alto rendimiento

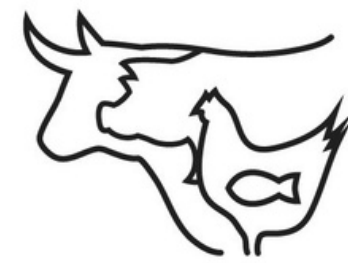
Lechones más fuertes, en mayor número y listos para crecer

PIC ha logrado mejorar el peso al nacimiento y la supervivencia en lactación mientras el tamaño de la camada crecía progresivamente. En los últimos 5 años el % de lechones con un peso inferior a 900 gr ha disminuido en un 6% (de 14% al 8%). Investigaciones independientes muestran que los lechones con un peso inferior a 900 gr son menos viables, presentan una mayor mortalidad en lactación, y unas menores producciones tras el destete.

TENDENCIA GENÉTICA PARA NACIDOS TOTALES & PESO AL NACIMIENTO

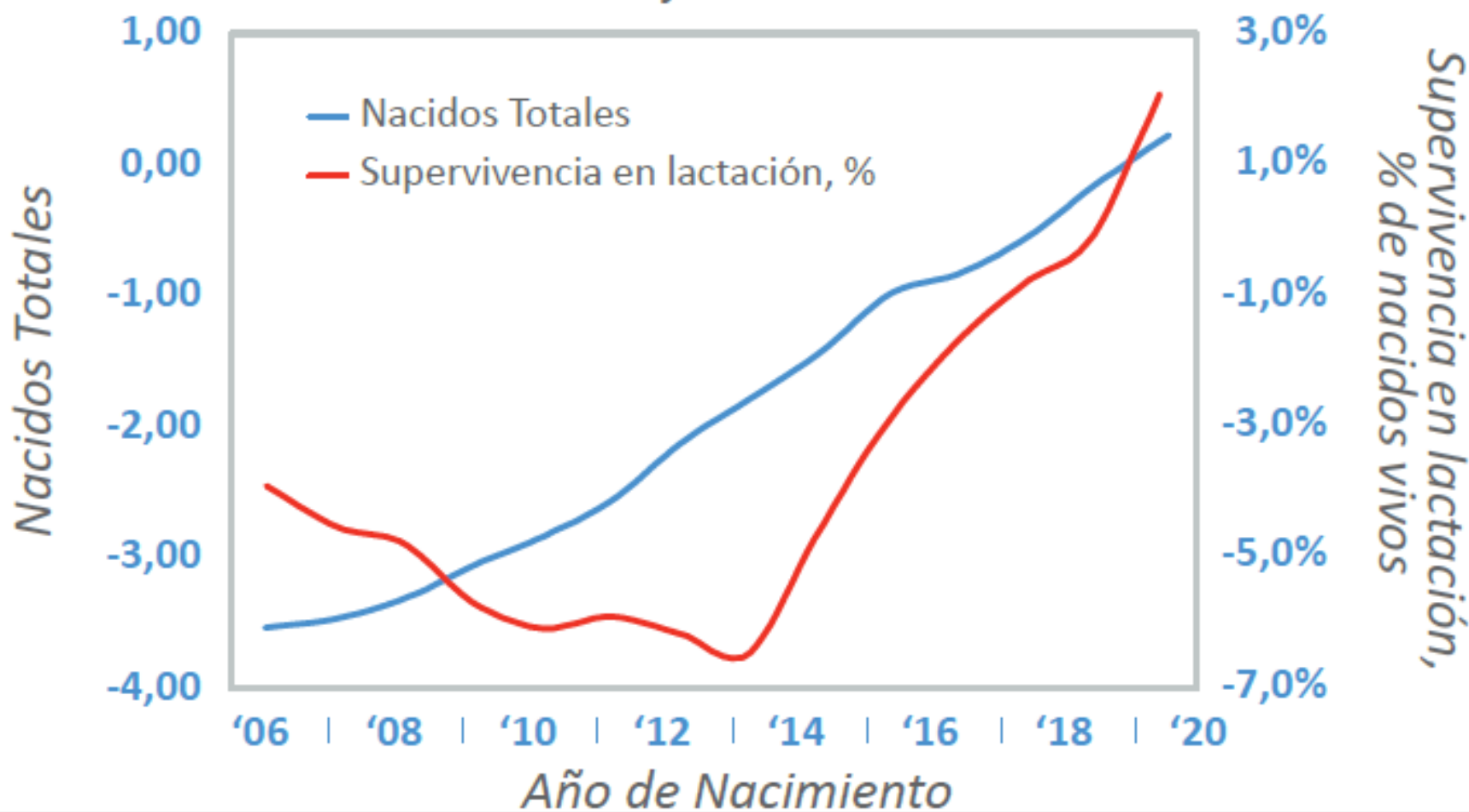
Granjas élite PIC

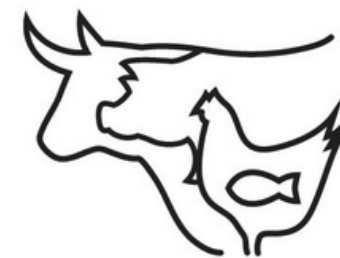




TENDENCIA GENÉTICA PARA NACIDOS TOTALES & SUPERVIVENCIA EN LACTACIÓN

Granjas elite PIC

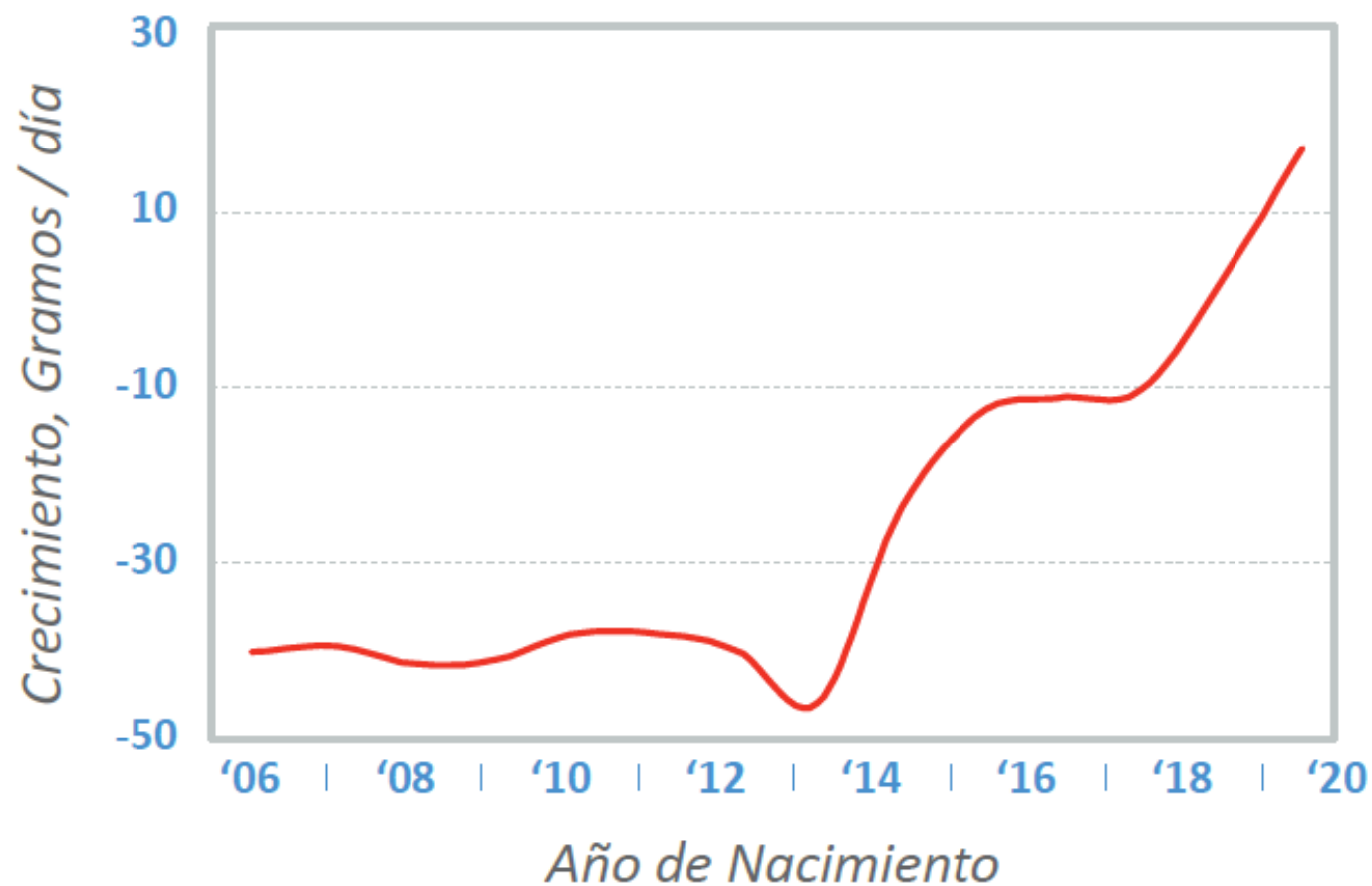




La Camborough® proporciona lechones más fuertes y que crecen más rápido. Esta mejora es observable en la monitorización continua de las producciones en las granjas Élite.

TENDENCIA GENÉTICA PARA CRECIMIENTO¹

Granjas élite PIC

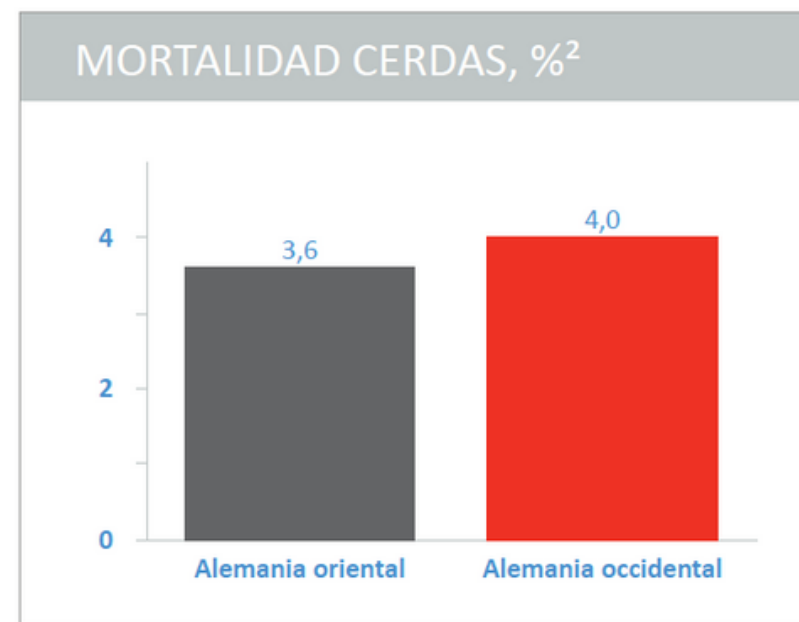
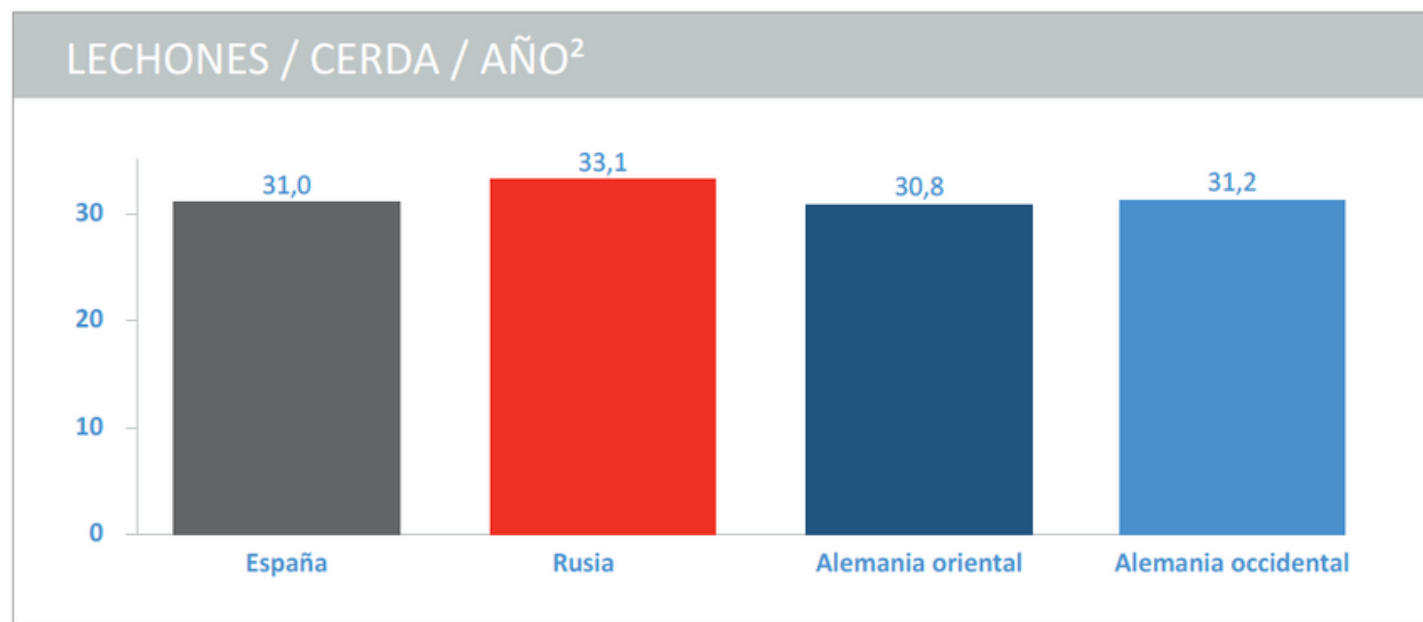


Capaz de rendir en condiciones diversas

Madre robusta

Mediante las estrategias de selección para conformación y calidad de los aplomos en las granjas Élite, se ha logrado optimizar la tasa de retención materna.

La Camborough® es capaz de destacar en sistemas de alojamiento muy diversos, alcanzando niveles de más de 30 lechones/cerda/año con una mortalidad inferior al 5%.



Habilidad de tener un buen desempeño en varios ambientes

Una madre resistente

Mediante estrategias de selección y pruebas, el puntaje de patas y estructura en las granjas PIC Elite ha mejorado y maximizado la retención de cerdas.

La Camborough® sobresale en varios sistemas de alojamiento, logrando más de 30 cerdos/hembra/año y menos del 10% de mortalidad de las cerdas.

